



Согласовано:
Директор МУ «Управление благоустройства»
В.Г. Килин
2020г.

МП

Утверждаю:
Зам. Главы Администрации
по строительству и ЖКХ г. Сарapul

А.В. Грахов

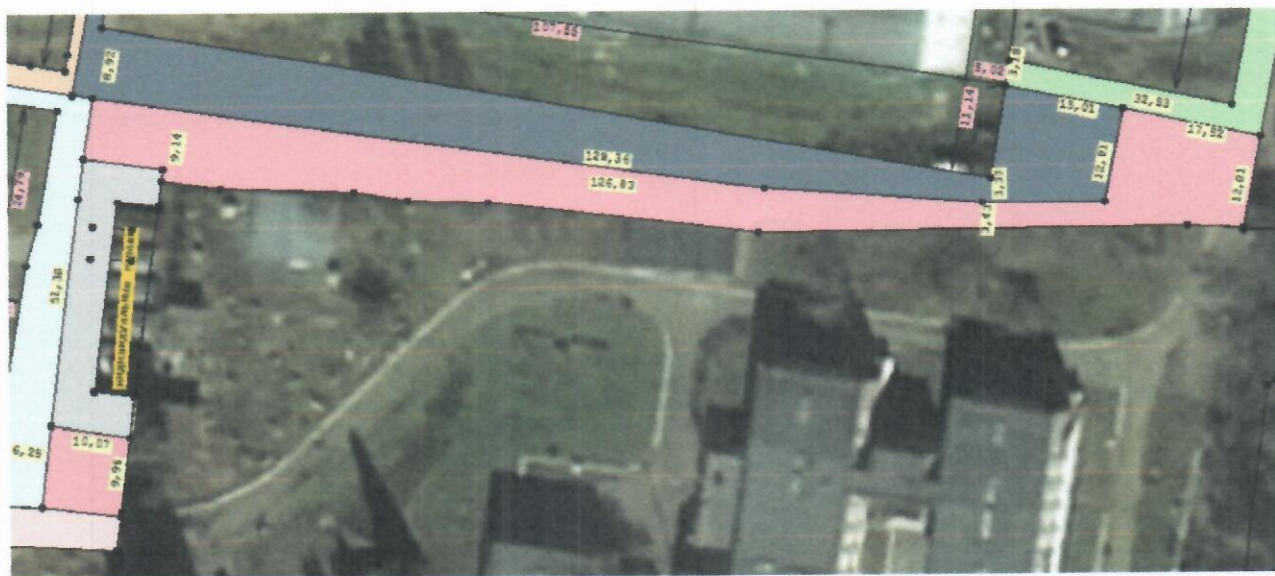
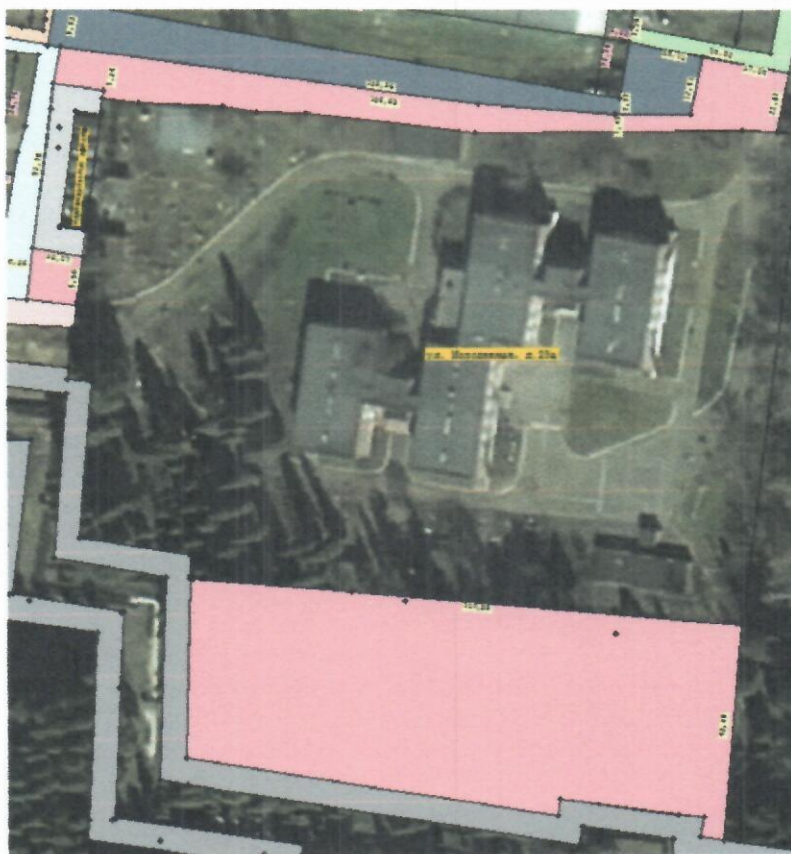
15.07.2020 г.

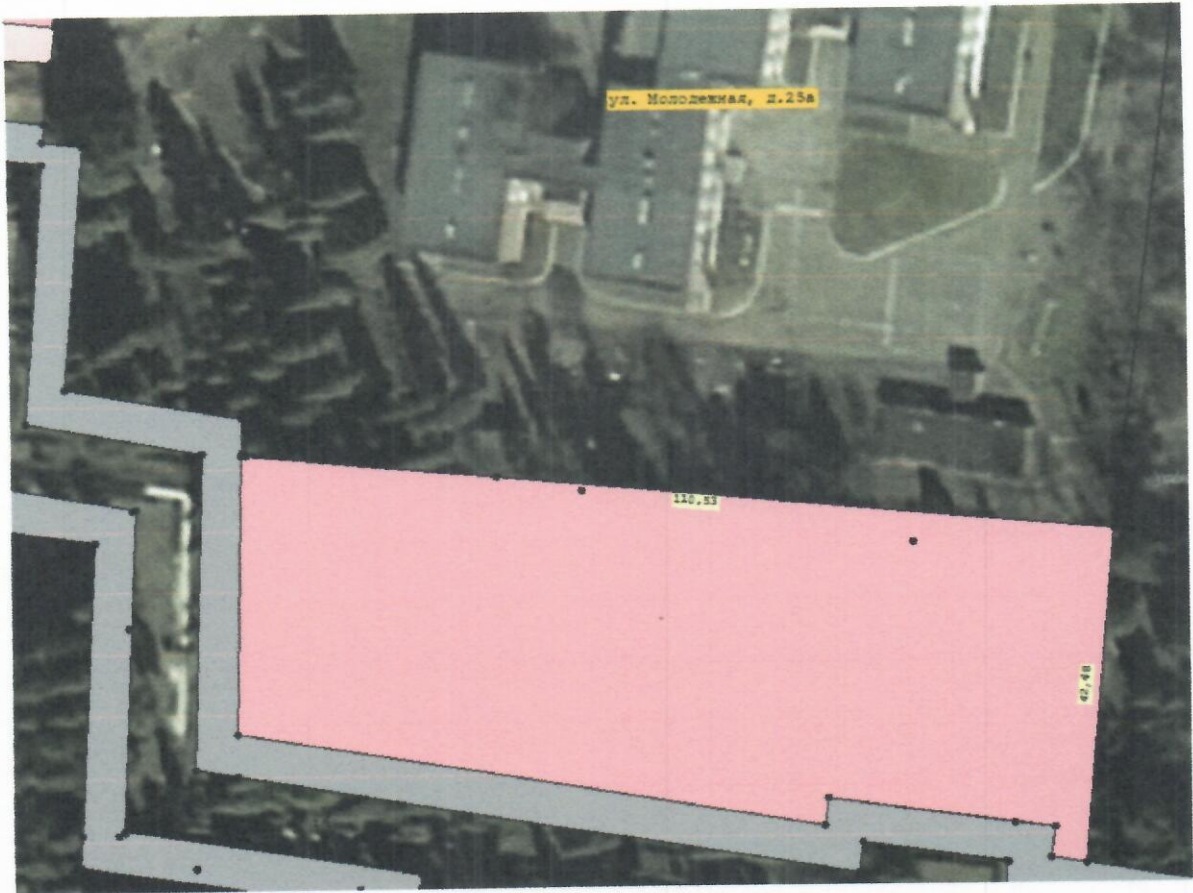
МП



СХЕМА ПРИЛЕГАЮЩЕЙ ТЕРРИТОРИИ

Адрес объекта: г. Сарapul ул. Молодежная, д.25а
Площадь прилегающей территории: 5288,04 кв.м.





- * **110,53** - размеры прилегающей территории указаны в метрах и являются расчетными для определения эталонной площади объекта.
- * Границы прилегающей территории установлены по границам здания (или строения, сооружения), либо земельного участка, на основании данных публичной кадастровой карты г. Сарапула и Правил благоустройства города Сарапула, утвержденных Решением Сарапульской городской Думы № 4-275 от 25.05.2017 г.

Согласовано: Заместитель директора МУ «УБ»  Е.В. Елизарьева